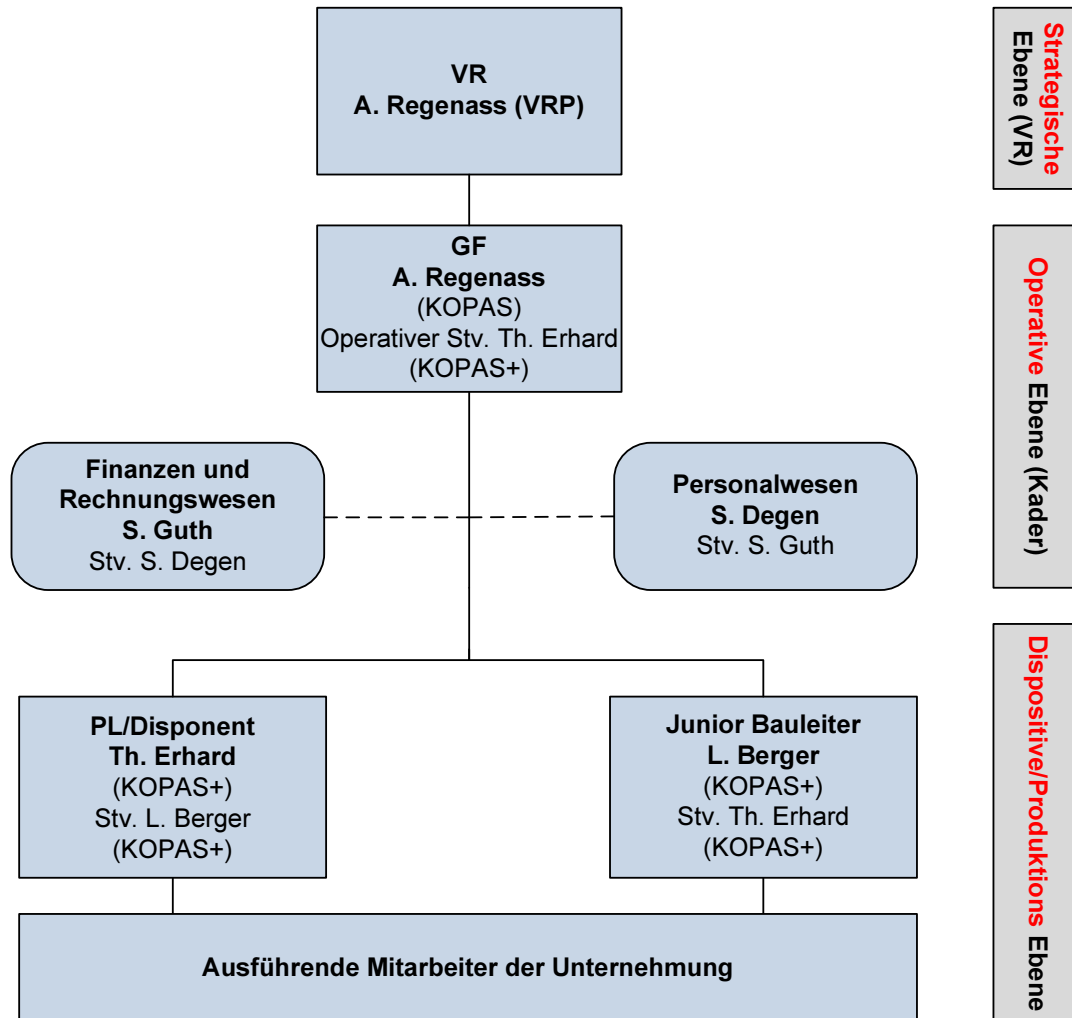


**Organigramm und Sicherheitsorganisation  
 Regenass AG Gipsergeschäft (Genehmigung VR, 22.03.2024)**



**Legende:**

- VRP      Verwaltungsratspräsident
- VR       Verwaltungsrat
- GF       Geschäftsführer
- EB       Externer Berater
- AL       Abteilungsleiter
- PL       Projektleiter/Disponent
- VA       Vorarbeiter
- SIBE     Sicherheitsbeauftragter
- KOPAS   Kontakt-/Koordinationsperson für Arbeitssicherheit (= GF)
- KOPAS+  Unterstützung für KOPAS (= PL/Disponent/Vorarbeiter)
- PG       Projektgruppe (SIBE, KOPAS und KOPAS+)
- MA       Mitarbeiter

- = führungstechnischer Dienstweg (MA/Admi/Fach)
- - - = weisungstechnischer Dienstweg (Admi/Fach)

- Linienstelle = Führungskompetenz
- Interne Stabstelle = Weisungskompetenz
- Externe Stabstelle = Weisungskompetenz