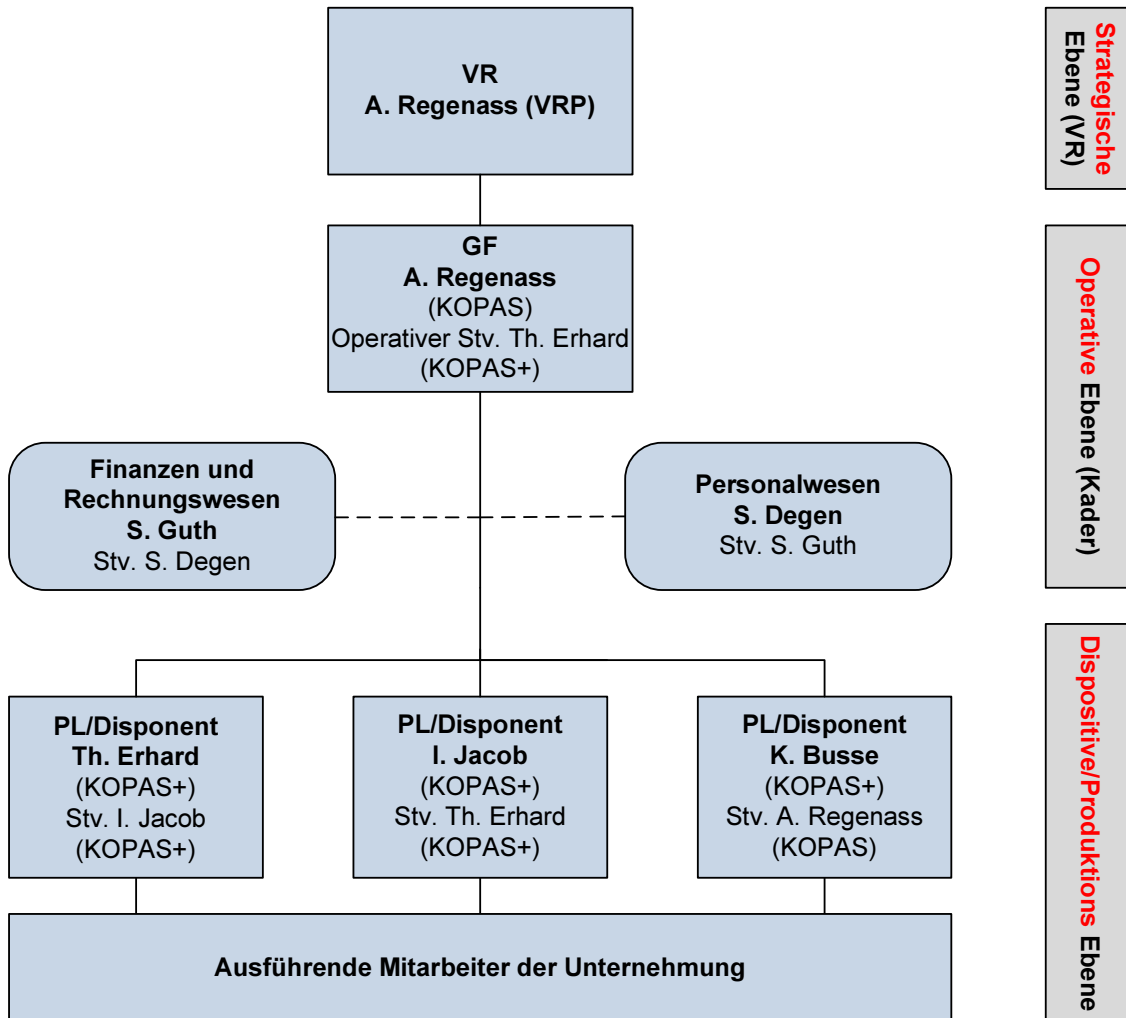


**Organigramm und Sicherheitsorganisation
 Regenass AG Gipsergeschäft (Genehmigung VR, 21.10.2021)**



Legende:

- VRP Verwaltungsratspräsident
- VR Verwaltungsrat
- GF Geschäftsführer
- EB Externer Berater
- AL Abteilungsleiter
- PL Projektleiter/Disponent
- VA Vorarbeiter
- SIBE Sicherheitsbeauftragter
- KOPAS Kontakt-/Koordinationsperson für Arbeitssicherheit (= GF)
- KOPAS+ Unterstützung für KOPAS (= PL/Disponent/Vorarbeiter)
- PG Projektgruppe (SIBE, KOPAS und KOPAS+)
- MA Mitarbeiter

- = führungstechnischer Dienstweg (MA/Admi/Fach)
- - - = weisungstechnischer Dienstweg (Admi/Fach)

- Linienstelle = Führungskompetenz
- Interne Stabstelle = Weisungskompetenz
- Externe Stabstelle = Weisungskompetenz